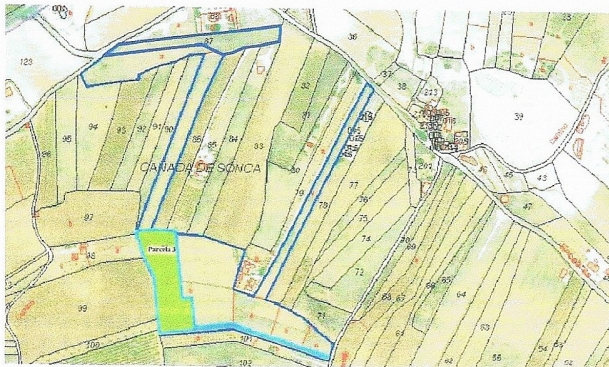
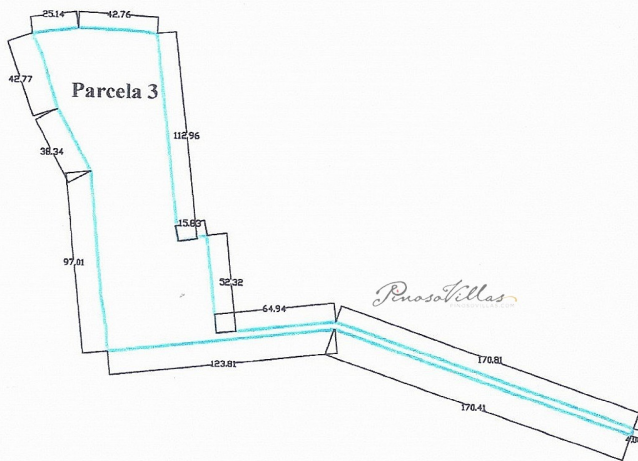


**Area
10.345 m²**



Tipo de vivienda : Terreno

Localidad : Pinoso

Zona : Alicante

Dormitorios : 0

Baños : 0

Orientación : Este

Vistas : Vistas al campo

Sup. parcela : 10,345 m²

Terreno en Pinoso.....

Pinoso (El Pinós) es una de las localidades más ricas de España, con una mina de mármol, una próspera industria del calzado, yacimientos de sal y una próspera industria vitivinícola y agrícola. La ciudad se encuentra ubicada en el campo montañoso de la región vinícola de Alicante, a 45-50 minutos en automóvil del aeropuerto de Alicante, la ciudad y las playas y cerca de la frontera con Murcia.

Pinoso tiene todas las comodidades que necesitas: Supermercados como Consum, Dia, Mas y Mas e Hiperber, una amplia gama de restaurantes incluyendo irlandeses e indios y bares (50+), un centro médico las 24 horas, dentistas de habla inglesa, veterinaria, semana mercado los sábados y mercado interior abierto 6 días a la semana. Pinoso cuenta con 3 escuelas primarias, una secundaria y una escuela de música. También hay un nuevo centro cultural que alberga una biblioteca y clases de español abiertas a extranjeros.

Durante todo el año Pinoso tiene sus tradicionales Fiestas Españolas con desfiles y actuaciones musicales de renombre en todo el país, hogueras con un sentimiento mágico y donde la gente sale a la calle. También hay una corrida anual de toros (¡los toros no son dañados!) que atrae multitudes de toda la región para ver a los valientes participantes unirse a los toros en la arena especial.

La ciudad de Elda y Petrer está a 20 minutos en coche, tiene un gran hospital con médicos que hablan inglés, una gran variedad de bares y restaurantes, un centro comercial cubierto, un gran gimnasio internacional, Carrefour, Aldi, Lidl, cine con películas en inglés que se muestran semanalmente, bolos y establecimientos de comida rápida.

El aeropuerto de Alicante, la ciudad y las playas están a solo 45 minutos en coche.